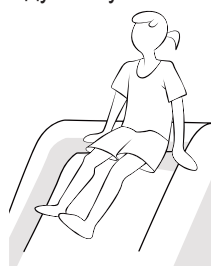


## ПРЕДУПРЕЖДЕНИЕ

- Несоблюдение инструкций может привести к травмам.
- Устанавливайте батут на безопасном расстоянии (не меньше 2м) от огня, стен или других заграждений.
- Продукция не должна использоваться во время дождя и/или грозы, при порывистом ветре со скоростью 38 км/ч (10,5 м/с) и более. Не рекомендуется использовать батут при температуре выше +25°C под прямыми солнечными лучами.
- Продукция должна быть полностью надута до того, как детям будет разрешено играть. Продукция должна оставаться полностью надутой до того момента, пока ее не покинут все дети.
- Если батут начинает спускать воздух, выведите детей и проверьте все соединения, шнур питания и подачу электроэнергии.
- Во избежание повреждения продукции, батут нельзя тянуть по бетону или другим грубым поверхностям.
- Запрещено самостоятельно вносить изменения в продукцию.
- Продукция должна регулярно проверяться на предмет повреждения шнура, штепсельной вилки, всей конструкции и запасных деталей. При обнаружении повреждений, следует отремонтировать продукцию и, затем использовать.
- Во избежание риска пожара или электрошока используйте воздухонагнетатель строго в соответствии с «Инструкцией по использованию воздухонагнетателя».
- Проверяйте крепление батута во время его работы для Вашей безопасности.
- Переносная сумка - это НЕ ИГРУШКА, она служит только для транспортировки батута.
- Только взрослые должны монтировать и демонтировать продукцию. Взрослые обязаны контролировать работу продукта все время, пока он используется.
- Возраст и вес детей, которые играют в одно и то же время, должен быть сопоставим (соответствовать артикулу батута). Не допускать к игре детей до 3-х лет. Никогда не оставляйте детей без присмотра во время игры.
- Держите детей и животных как можно дальше от электрического насоса.
- Людам с головными, шейными, спинными или другими повреждениями опорно-двигательного аппарата, а также маленьким детям, беременным женщинам и другим, кто может быть травмирован от падения, столкновения или удара, не разрешается использовать данную продукцию.
- Обувь, очки, драгоценности и другие твердые или острые предметы, которые могут стать причиной повреждения, должны быть сняты перед входом на батут. Не одевать свободную, мешковатую одежду, а также одежду с длинными веревками при игре на батуте.
- Для предотвращения удушья, дети не должны заходить на батут, пока они принимают пищу, пьют или жуют.
- Следует спускаться с горки, согласно правильному положению тела (изображение на следующем рис.)



Подготовиться к спуску



Готов к спуску



Спуск закончен



Спускаться вниз

- На батуте запрещено делать сальто, бороться, бегать или толкать друг друга.
- Не разрешается: прыгать по краям батута и на ступеньках; заползать и висеть на стенах и сетке снаружи.
- В случае травмы незамедлительно вызвать врача.
- Внесение изменений в продукцию должно осуществляться только специалистом фабрики производителя.
- Желательно часто менять воду в детском плавательном бассейне (особенно в жаркую погоду) или в случае заметного загрязнения.
- Внимание! Никогда не оставляйте детей без должного внимания – существует опасность утонуть!



happy hop® is a trademark of **Swiftech Company Ltd.**

© Copyright 2003 by **Swiftech Company Ltd.** All Rights Reserved. Made In China

Address: Dongcheng Industrial Zone, Xinping Road, Minzhong Town, Zhongshan

Happy Hop is a trademark of Swiftech Company Ltd. Copyright 2003 by Swiftech Company Ltd. All Rights Reserved.

Made In China. Address: Dongcheng Industrial Zone, Xinping Road, Minzhong Town, Zhongshan



## ИНСТРУКЦИЯ

### Надувные батуты/горки Happy Hop.

Хранить инструкцию для дальнейшего использования.

Пожалуйста, прочитайте все правила безопасности перед установкой.

Мы думаем о безопасности в первую очередь.

Пожалуйста, следуйте всем правилам для безопасности ваших детей.

### Осторожно! Электрически управляемая продукция.

Необходим контроль взрослых. Надувать батут не рекомендуется детям до 16 лет. Процесс надувания должен проходить под присмотром взрослых для предотвращения поражения электрическим током.

### ОСТОРОЖНО:

Детский батут для дома и дачи не предназначен для использования:

- взрослыми людьми;
- для проката и коммерческого использования;
- для массового использования (в торговых центрах, в детских садах и др. подобных учреждениях).

### ВАЖНО:

- установка батута должна осуществляться только взрослыми в соответствии с инструкцией;
- необходимо наблюдение взрослых за детьми во время игры на батуте;
- батут должен использоваться на открытом воздухе, только для бытового применения;
- установить батут на мягкой и чистой поверхности только там, где возможна надежная фиксация батута (пластиковыми кольями) к земле.
- надувной батут или надувная горка подлежит обмену или возврату в случае обнаружения заводского брака в течение 1-го месяца со дня покупки.
- \*Возврат и обмен товара возможен в том случае, если сохранена коробка, полная комплектация и сам батут в сухом и чистом виде.

### Основная информация для пользователей

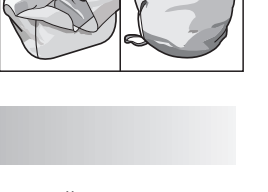
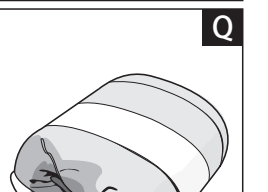
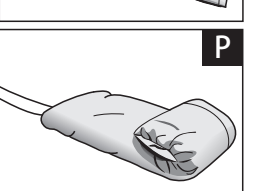
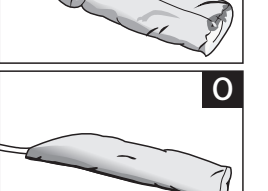
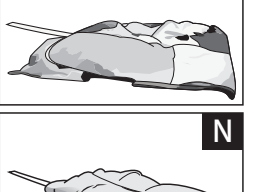
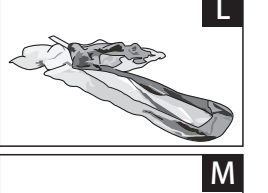
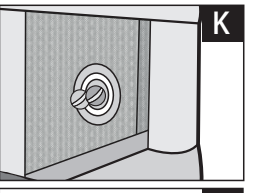
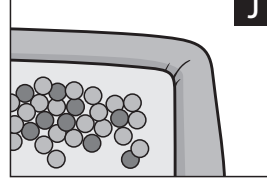
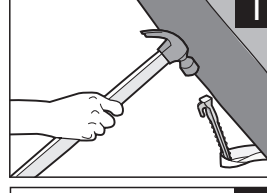
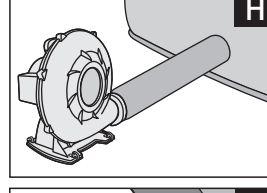
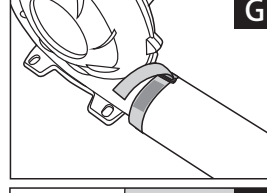
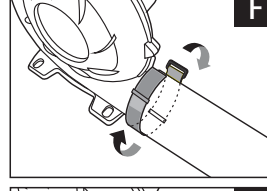
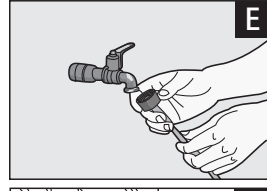
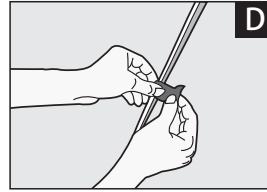
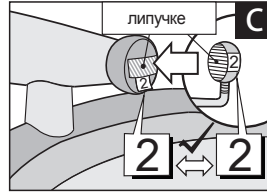
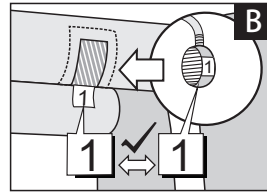
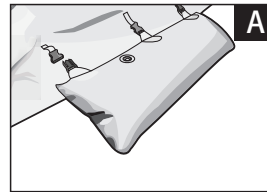
Диапазон возраста	Максимальное количество детей, играющих одновременно	Максимальное количество детей, разрешенное для одновременного нахождения на устройстве	Максимальный индивидуальный вес	Максимальный общий вес на надувной части	Минимальный индивидуальный рост	Максимальный индивидуальный рост	Подходящий артикул №	Закупленный артикул №
3-5 лет	2	2	34 кг	68 кг	90 см	120 см	9820,9820B,9754	
	2	1	40 кг	40 кг	90 см	120 см	9452	
3-8 лет	4	2	36 кг	72 кг	90 см	135 см	9355	
	1	1	40 кг	40 кг	90 см	150 см	9042S	
3-10 лет	2	2	45 кг	90 кг	90 см	150 см	9029,9183,9029B,9140	
	3	2	45 кг	90 кг	90 см	150 см	9049,9117,9117N,9129,9240,9419,9117S,9340,9027,9317N,9617,9317,9327,9672,9717,9329,9817,9117R,9117B,9680	
	3	3	45 кг	135 кг	90 см	150 см	9271,9248,9356,9483,9356N,9248B,9752	
	4	2	45 кг	90 кг	90 см	150 см	9417,9417N,9421,9617B,9750,9753	
	4	3	45 кг	135 кг	90 см	150 см	9271N,9185,9135,9571,9357,9571R,9185C,9256N,9671	
	4	4	45 кг	180 кг	90 см	150 см	9047N	
	5	2	45 кг	90 кг	90 см	150 см	9326,9067,9675,9675N,9326D,9673S,9679R	
	5	3	45 кг	135 кг	90 см	150 см	9016,9264,9281,9281N,9364,9247,9343,9247,9678	
	5	4	45 кг	180 кг	90 см	150 см	9045	
	6	2	45 кг	90 кг	90 см	150 см	9679	
	6	3	45 кг	135 кг	90 см	150 см	9283,9381,9517,9251,9283B,9751,9517G	
	6	4	45 кг	180 кг	90 см	150 см	9673,9673N,9681	
	7	4	45 кг	180 кг	90 см	150 см	9261	



Внимание!  
Не использовать для детей до 3-х лет.

## УСТАНОВКА БАТУТА

- Проверить поверхность, на которую будет установлен батут/горка - на земле не должно быть осколков или других режущих предметов. Не устанавливайте устройство на бетон или другие твердые поверхности.
- Место установки должно быть на мягкой поверхности, как минимум в 2 метрах от любых строений или заграждений, таких как забор, гараж или дом; а также выступающих ветвей деревьев; бельевых веревок или линий электропередач.
- Игровая зона должна быть свободна от препятствий, таких как мебель, стены, острые предметы и другие твердые поверхности.
- Устанавливайте батут/горку вдали от воды и пожароопасных мест.
- Предохраняйте воздуходувку и электрошнур батута от влаги. Если вода попала на воздуходувку, необходимо вынуть шнур из розетки. Не включайте воздуходувку, пока он полностью не высохнет.
- Извлеките продукт из сумки для хранения. Убедитесь, что покрытие горки прилегает к ней сверху вниз. Располагайте продукт как можно ближе к источнику тока.
- Расправьте тканевую трубу для подачи воздуха в батут/горку и прикрепите ее к выходу воздуходувки. Убедитесь, что труба для надувания батута в исправном состоянии, и что она надежно закреплена. Кроме того, тканевая труба не должна быть изогнутой и закрученной.
- Переместите воздуходувку в случае необходимости.
- Для артикулов: 9082N, 9029, 9129 необходимо установить специальные утяжелители (емкость) с водой, согласно данной инструкции. Надувную горку развернуть на подготовленной поверхности, пустые утяжелители закрепить с обеих сторон продукции. Открыть крышку заливного клапана емкости, и залить воду, закрыть крышку клапана. Объем воды составляет около 80% (примерно 22 кг). Необходимо убедиться, что утяжелитель плотно прикреплен к горке и нет утечки воды, до того как надуть продукцию. Не позволяйте детям играть без установленных утяжелителей с водой (рис. А)
- Если продукция обладает двумя функциями, как сухой, так и водной горкой, например, артикулы: 9029, 9129 и 9271 при использовании горки без воды, можно пренебречь способами установки, показанными на рис. (рис. В, С, D, E)
- Найдите номер на распылительной насадке и прикрепите насадку к липучке с таким же номером на изделии (рис. В, С). Подсоедините шланг к источнику воды и убедитесь, что батут полностью надул до того, как подключить воду (рис. D, E)
- Обязательно зафиксировать пластмассовыми кольшками основание насоса, для правильной и надежной фиксации можно воспользоваться молотком.
- Убедитесь, что воздуходувка крепко закреплена и выключена. Убедитесь в безопасном подключении электропитания. Закрепите воздуходувку. Вставьте вилку в розетку с заземлением.
- Наденьте трубку для накачивания на нагнетатель (воздушный насос) и пропустите длинный конец ремня через петли. Оберните ремень вокруг трубки для накачивания и пропустите его через черную петлю (рис. F). Туго затяните ремень, закрепите обратную сторону на черной петле и прикрепите ее к липучке. Отрегулируйте положение трубки для накачивания для предотвращения изгибов или деформаций, которые могут препятствовать потоку воздуха (рис. G).
- Перед использованием следует надежно поставить насос на землю, обеспечить заземление штепсельной вилки.
- Необходимо убедиться, что насос был установлен в безопасном месте, а также рядом нет мусора, чтобы избежать отключения устройства.
- Включить источник питания насоса; насос должен быть постоянно включен, пока используется продукция (как показано на рис. H)
- Батут должен быть полностью надут.
- Кольшки (крепежи) используются для фиксации надувной продукции на газоне (грунте). Каждый кольшек необходимо продеть в петлю и крепко зафиксировать в земле, во избежание переворачивания или излишние колебания во время игры. Убедитесь, в том, что крепеж надежно и правильно держит петлю во время эксплуатации. Кольшки должны располагаться вровень с землей или быть углублены в нее, чтобы не споткнуться (рис. I)
- Проверяйте рекомендации по возрасту и весу детей (данные напечатаны на продукте). Не превышайте общий вес детей для данного продукта.
- Положите игровые аксессуары внутрь продукта (как указано на рис. J и K)
- Запрещается стоять или сидеть на надувных бортиках по обеим сторонам горки.
- Совет: утечка воздуха через микроскопические отверстия в батуте предусмотрена и необходима, так как тканевое изделие надувается постоянным потоком воздуха, небольшая потеря воздуха предохраняет продукт от перекачивания.
- Совет: устанавливайте горки так, чтобы скользящая поверхность не была направлена к солнцу, солнечные лучи не должны слепить глаза детей, когда они съезжают с горки.



- Перед тем как убрать надувной батут/горку необходимо:
- Убедитесь, что на батуте/горке нет детей.
- Убедитесь, что продукт свободен от посторонних предметов.
- Следует демонтировать утяжелитель с водой, согласно данной инструкции для артикулов: 9082N, 9029, 9129 с другой продукцией - пренебречь данной инструкцией. Снять емкость с водой с надувной горки, после этого убрать продукцию и насос с площадки, открыть клапаны утяжелителя и слить воду, затем высушить и хранить в темном и прохладном месте до следующего использования.
- Выключите подачу воды, и вылейте воду из бассейна.
- Выключите воздуходувку. Выключите воздуходувку из розетки.
- Удалите растяжки и отсоедините надувной шланг от воздуходувки.
- Воздух из батута/горки следует спускать на протяжении 5-10 мин. Убедитесь, что батут полностью сдул. (Согласно рис. L)
- Удалите кольца, закрепляющие батут.
- Сложите батут к середине с двух концов; потом также с обеих сторон и далее один раз пополам (рис. M, N, O)

## ХРАНЕНИЕ

- ▶ Сверните плотно батут, начиная с конца, находящегося с противоположной стороны от надувной трубы (рис. P, Q)
- ▶ Сложите продукт в сумку, крепежи и др. детали (пластиковые мячи или водяные мешки). Застегните сумку (рис. R)
- ▶ Следует проводить регулярную проверку и обслуживание продукции, если не проводить проверку, это может привести к повреждению продукции или другой опасности. Инструкция всегда должна находиться рядом с продукцией.
- ▶ Сезонные осмотры и ремонты должны проводиться при любых повреждениях батута или протечках воздуха.
- ▶ Для ремонта проколов или порезов поверхностей батута ламинированной ткани ПВХ, используйте ремонтный комплект, поставляемый с батутом.
- ▶ Если необходим ремонт поверхности отличающейся от ламинированной ткани ПВХ, то ремонт должен быть проведен вручную при помощи иглы и прочной грубой нити.
- ▶ Для очистки батута применять нежесткую ткань и мягкое моющее средство.
- ▶ Не убирайте батут на длительное хранение в мокром состоянии. Перед хранением батут необходимо просушить.
- ▶ Срок службы надувного батута/горки – 4 года, при использовании и хранении согласно инструкции.

## Пояснение по качеству продукции Happy Hop

- ▶ Надувные батуты и водные горки торговой марки "HAPPY HOP" произведены с применением передовой технологии машинного сшивания. С помощью данной технологии сшивания происходит соединение нескольких тканей из ПВХ и тканей Оксфорд неодинаковой формы в продукцию определенной формы. При использовании продукции необходимо знать, что насос должен непрерывно работать и поддерживать подачу воздуха в течение всего времени использования.
- ▶ Технология машинного сшивания предусматривает, отверстия от прокола иглы в строчках - швах. Поэтому при работе насоса через отверстия образуется потеря воздуха, т.е. малое пропускание воздуха через отверстия от иглы. Что является технически необходимым требованием для уменьшения натяжения поверхности и наполнения воздухом продукции во избежание повреждений и продления срока эксплуатации. Небольшое пропускание воздуха является допустимым для сшитого продукта и не является проблемой или дефектом данного продукта.